

The background of the page features a large, stylized graphic on the left side, similar to the LELY logo, with a blue-to-green gradient and a black outline. This graphic is set against a background of faint, grey, bare tree branches. At the bottom of the page, there is a dark grey silhouette of a mountain range or a jagged horizon line.

NOTICE SUR LA GESTION DES DECHETS DE CHANTIER

37, rue Pierre Séward - BP 64

38 602 FONTAINE

☎ : 04 76 27 11 72

☎ : 04 76 53 01 31



GESTION DES DECHETS DE CHANTIER

Le Tri mode d'emploi

- ◇ Des bennes de tri sont installées sur votre chantier.
- ◇ Chaque benne est réservée à une catégorie particulière de déchets.
- ◇ Ce mode d'emploi vous rappelle leur utilisation et leur utilité.

Le Juste Tri, le Bon Traitement

Grâce à la qualité de votre tri, les déchets seront traités de façon plus écologique, plus économique et conformément à la réglementation.

Un Technicien du monitorat environnement se tiendra à votre disposition pour tout renseignement complémentaire lors de ses passages sur la plate-forme de tri de votre chantier.

LES TRAVAUX DÛS PAR VOS ÉQUIPES

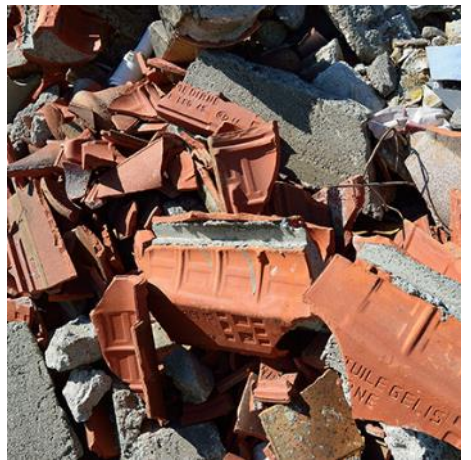
- ◆ **Tri des déchets sur le poste de travail**
- ◆ **Respect des 8 catégories de déchets :**
 - ↳ Déchets Inertes
 - ↳ Déchets Valorisables
 - ↳ Ferrailles
 - ↳ Déchets Bois brut
 - ↳ Déchets Bois Mélangés
 - ↳ Déchets Dangereux
 - ↳ Ordures Ménagères
 - ↳ Déchets Non valorisables
- ◆ **Acheminement depuis le poste de travail jusqu'à la zone de tri**
- ◆ **Mise en benne sous la responsabilité du compagnon**

LES DÉCHETS INERTES



Gravats et Inertes NON PLÂTRÉS

- ◆ **Terres, cailloux, tuiles**
- ◆ **Céramiques**
- ◆ **Ciment, béton**
- ◆ **Briques, moellons, parpaings**



LES DÉCHETS VALORISABLES



Déchets Industriels Banals
et emballages non souillés

- ◆ **Emballages plastiques et polystyrènes non souillés***
- ◆ **Les plastiques : PVC, PET, PS, PP***
- ◆ **Papiers***
- ◆ **Cartons***
- ◆ **Le bois en mélange***
- ◆ **Les ferrailles***

*si vous n'avez pas de benne dédiée

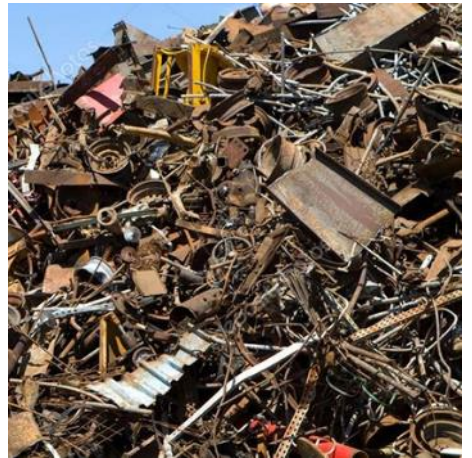


LES FERRAILLES

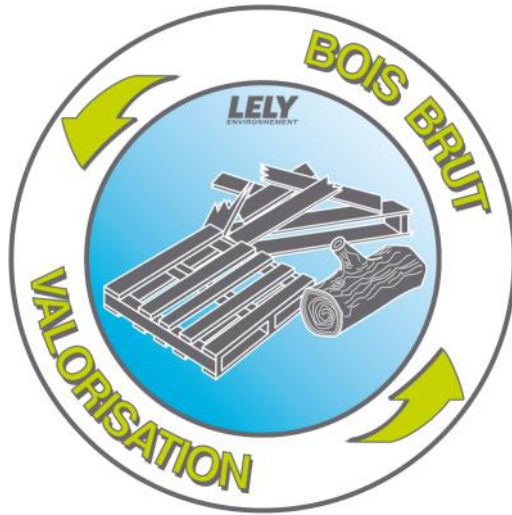


Métaux ferreux et non ferreux

- ◆ Treillis soudés
- ◆ IPN
- ◆ Tôles diverses
- ◆ Visserie et quincaillerie



LE BOIS BRUT



Bois brut NON TRAITÉ, NON PEINT

- ◆ Palettes, caisses en bois
- ◆ Liteaux NON TRAITÉS
- ◆ Chevrons, bastaings NON TRAITÉS



LE BOIS EN MÉLANGE



Bois manufacturés en mélange

- ◆ Contreplaqués
- ◆ Agglomérés
- ◆ Les panneaux bois
- ◆ Bois peints, traités, vernis



LES DÉCHETS MÉNAGERS



Déchets et ordures ménagères

- ◆ Déchets alimentaires
- ◆ Sacs poubelle
- ◆ Les déchets résiduels du quotidien



LES DÉCHETS INDUSTRIELS SPÉCIAUX



Les déchets dangereux

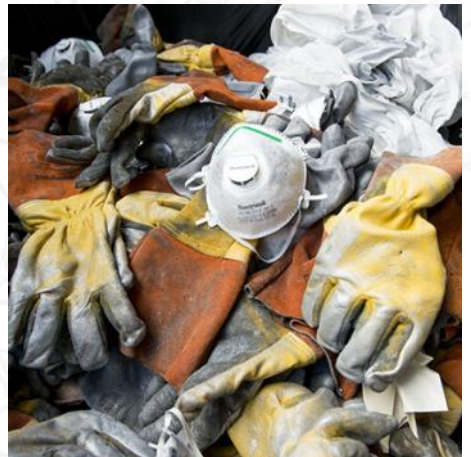
◆ Emballages avec pictogrammes « danger »



◆ Pots de peinture, même vides, base aqueuse ou base solvant

◆ Peintures, vernis, traitements

◆ Brosses, EPI, masques, chiffons souillés

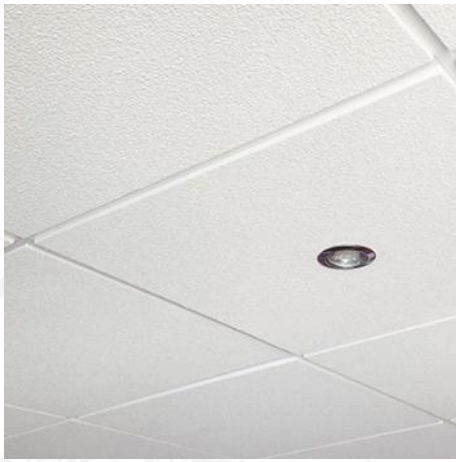


LES DÉCHETS NON VALORISABLES



Les DIB non valorisables

- ◆ Faux plafonds, cloisons alvéolaires, placoplâtre, plâtre
- ◆ Laine de verre, laine de roche
- ◆ Tous les déchets qui n'entrent pas dans aucune des catégories précédentes
- ◆ Polystyrène



- ◆ **Brûler des déchets sur les chantiers.**
- ◆ **Abandonner ou enfouir des déchets, quel qu'ils soient, dans des zones non autorisées.**
- ◆ **Laisser des déchets dangereux sur le chantier.**

